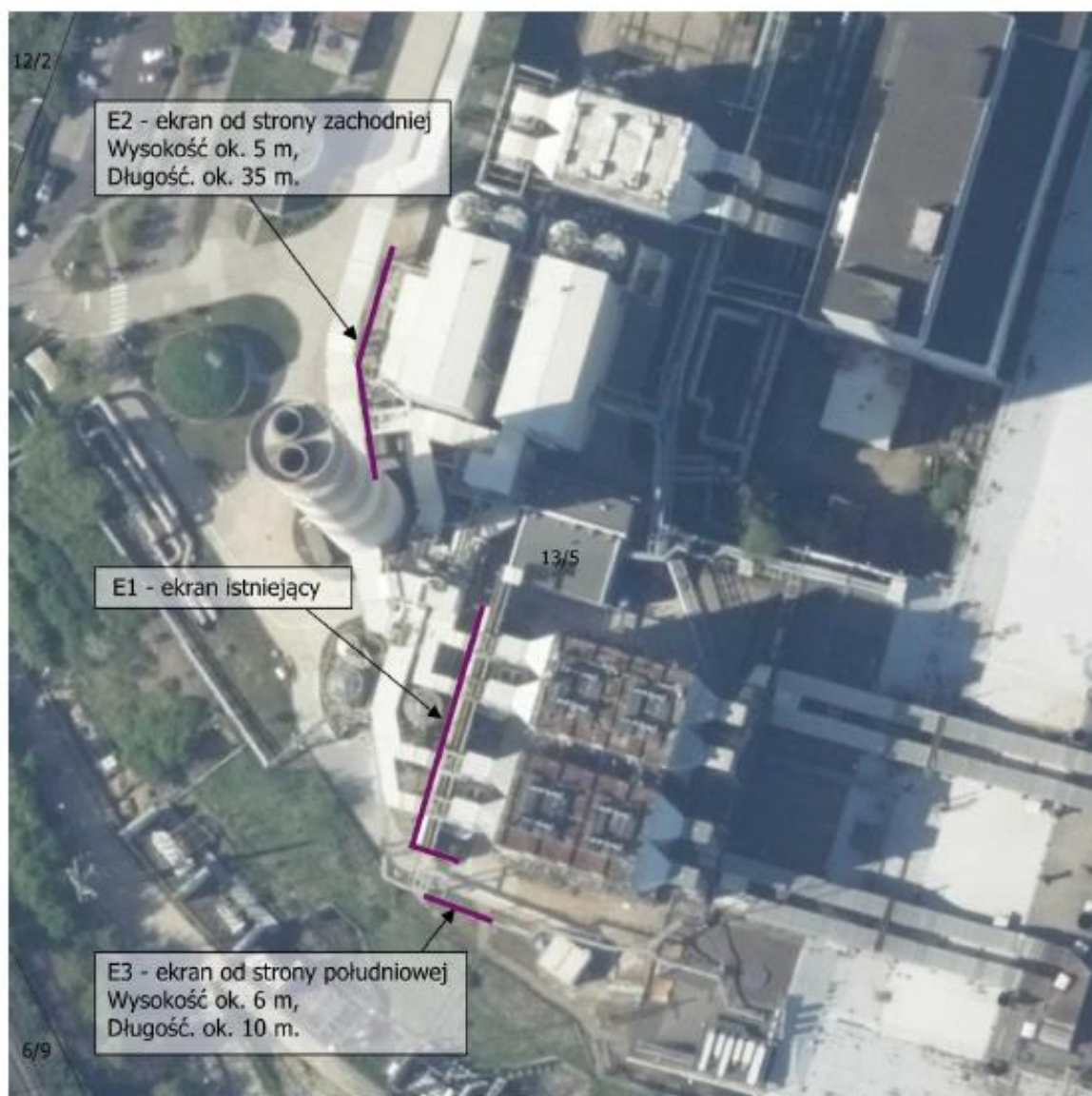


Załącznik 2 Wstępne założenia przybliżonych parametrów ekranów akustycznych



Ekran akustyczny (7007)

Nazwa:

Ekran 2

Plk-Geo:

Ekran

ID obiektu graficzne

Właściwości

Element bazowy

Elementy dodatkowe

Właściwości wolne

☐ Użyj w Proj. Ekranu

**Wysokość**

Ekran uniesiony ponad terenem ☐

Wys. ekranu [m]:

5,00

Stała wysokość elementu ☒

**Właściwości odbicia**

☒ Pojedyncza wa ☐ Widmo absorpcji

	Strata odbicia [dB]	Absorpcja wsp.	Odbicie wsp.
Lewo	1,0	0,206	0,794
Prawo	8,0	0,842	0,158

**Powierzchnia elementu bazowego**

Segmentu [m²]:

83,90

Całkowita [m²]:

171,90

Ekran akustyczny (7006)

Nazwa:

Ekran 3

Plk-Geo:

Ekran

ID obiektu graficzne

Właściwości

Element bazowy

Elementy dodatkowe

Właściwości wolne

☐ Użyj w Proj. Ekranu

**Wysokość**

Ekran uniesiony ponad terenem ☐

Wys. ekranu [m]:

6,00

Stała wysokość elementu ☒

**Właściwości odbicia**

☒ Pojedyncza wa ☐ Widmo absorpcji

	Strata odbicia [dB]	Absorpcja wsp.	Odbicie wsp.
Lewo	1,0	0,206	0,794
Prawo	8,0	0,842	0,158

**Powierzchnia elementu bazowego**

Segmentu [m²]:

60,00

Całkowita [m²]:

60,00